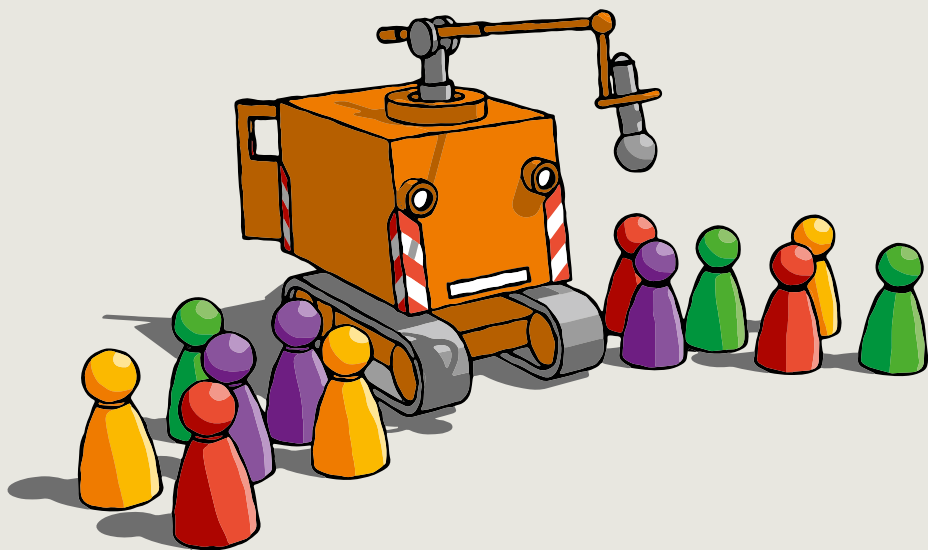


# PHASE NULL

## *Der Film*

*Der Film  
zum Buch*  
**»SCHULEN  
PLANEN UND  
BAUEN«**



Montag Stiftung  
Jugend und Gesellschaft

## WIE PLANT UND BAUT MAN EINE GUTE SCHULE?

»PHASE NULL – Der Film« zeigt beispielhaft, wie in einer Hamburger Schule ein Schulneubau geplant wird. Das Besondere daran: Bevor ein Architektenwettbewerb ausgeschrieben wird, ermitteln die Schule und der Schulträger in einem moderierten Prozess (»Phase Null«), welche Anforderungen sie durch ihr Profil an ihrem Standort haben – und was ein späterer Bau leisten muss. Im Auftrag der Montag Stiftung Jugend und Gesellschaft begleitet ein Team aus einem Architekten und einem Schulentwickler sie dabei und steuert den Prozess. Dazu gehört auch eine gemeinsame Exkursion zu inspirierenden Schulbauten in den Niederlanden.

## DER FILM ZUM BUCH



Das Konzept ist in dem von den Montag Stiftungen herausgegebenen Handbuch »SCHULEN PLANEN UND BAUEN – Grundlagen und Prozesse« beschrieben.

**»Der Film hilft allen am Schulbau beteiligten Stellen, bei zukünftigen Planungsprozessen neue Wege zu gehen.«**

Ulrich Paßlick; Stadtbaurat Bocholt



**FSK:** 0

**Spieldauer:** 149 Min

**Format:** PAL 16:9

**Sprache:** Deutsch

**Extras:** 2 Trailer, 14 Kapitel (u. a. Begehung der Schule, Interviews, Workshops, Exkursion), 64-seitiges Booklet

**Regie:** Ein Film von Jan Marschner und der Flash Filmproduktion Armin Maiwald GmbH, im Auftrag der Montag Stiftung Jugend und Gesellschaft

**Erschienen bei:** jovis Verlag Berlin, Friedrich Verlag Seelze

[WWW.PHASENULL-DERFILM.DE](http://WWW.PHASENULL-DERFILM.DE)